

# Masterfolie

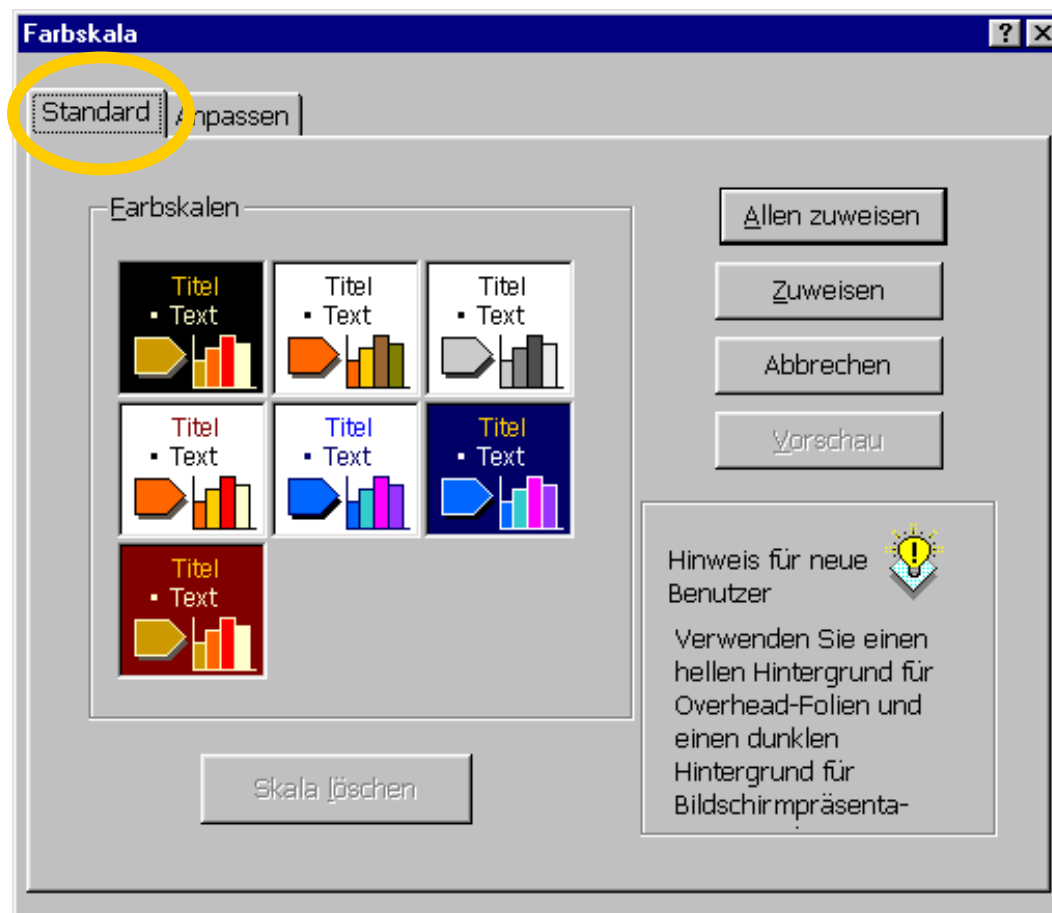
„Ansicht/Master ⇒ Folien-Master“

The diagram illustrates the layout of a slide master with various editing callouts:

- Hier klicken, um Master-Titelformat zu bearbeiten.** (Yellow callout with arrow pointing to the top title area)
- Titelbereich für AutoLayouts** (Small text label in the top right)
- Farbskala** (Yellow callout with arrow pointing to the top right corner)
- Hier klicken, um Master-Textformat zu bearbeiten.** (White callout with arrow pointing to the main text area)
- Folienhintergrund** (Yellow callout with arrow pointing to the background)
- ⇒ Zweite Ebene** (White text label below the main text area)
- Zeichenformatierung** (Yellow callout with arrow pointing to the text area)
- ☒ Dritte Ebene** (White text label below the main text area)
- Absatzformatierung** (Yellow callout with arrow pointing to the text area)
- Vierte Ebene** (White text label below the main text area)
- Fünfte Ebene** (White text label below the main text area)
- Aufzählungszeichen** (Yellow callout with arrow pointing to the text area)
- <Datum/ Uhrzeit> Datumbereich** (Small text label in the bottom left)
- <Fußzeile> Fußzeilenbereich** (Small text label in the bottom center)
- Seitenzahlbereich** (Small text label in the bottom right)

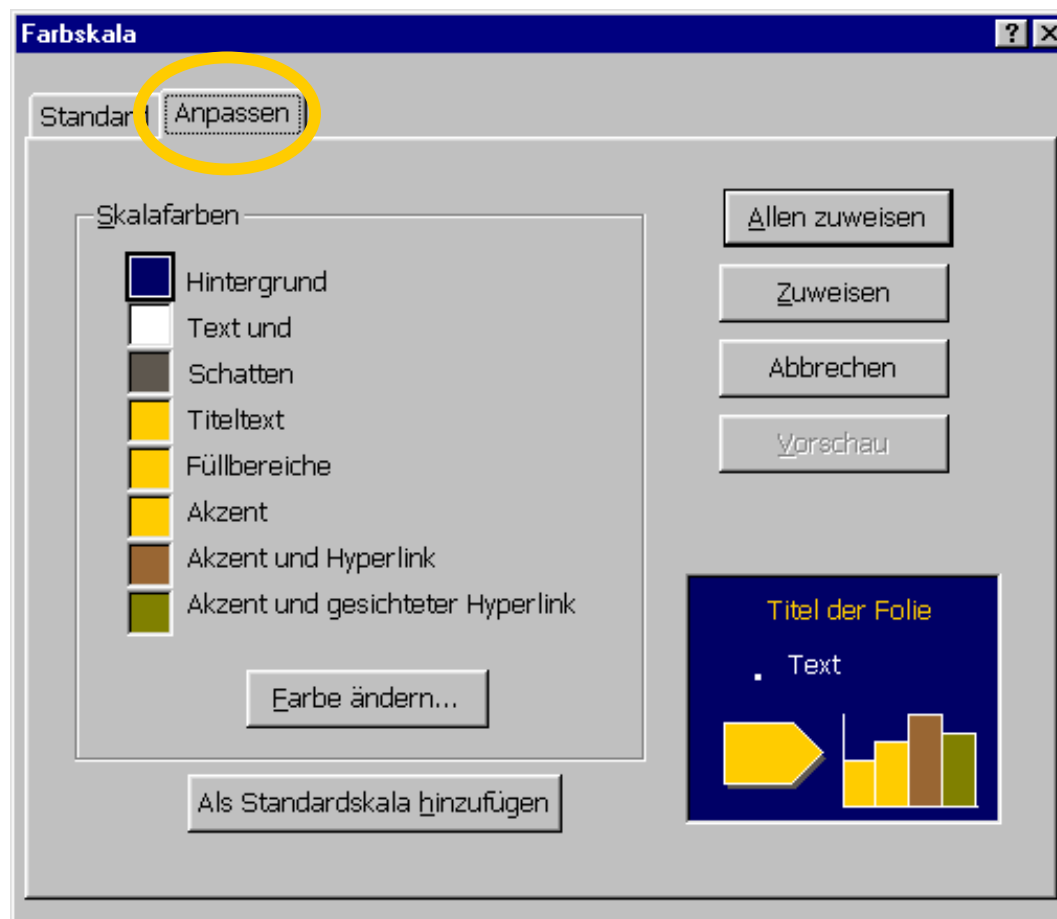
# Farbskala (1)

„Format/Folienfarbskala... - Standard“



# Farbskala (2)

„Format/Folienfarbskala... - Anpassen“



Bestimmen Sie die acht Skalafarben (besser: Grundfarben)!

# Farbskala (3)

Formatierung eines Objektes beinhaltet bei der Einstellung der Farbe zumindest diese Elemente:



Automatisch

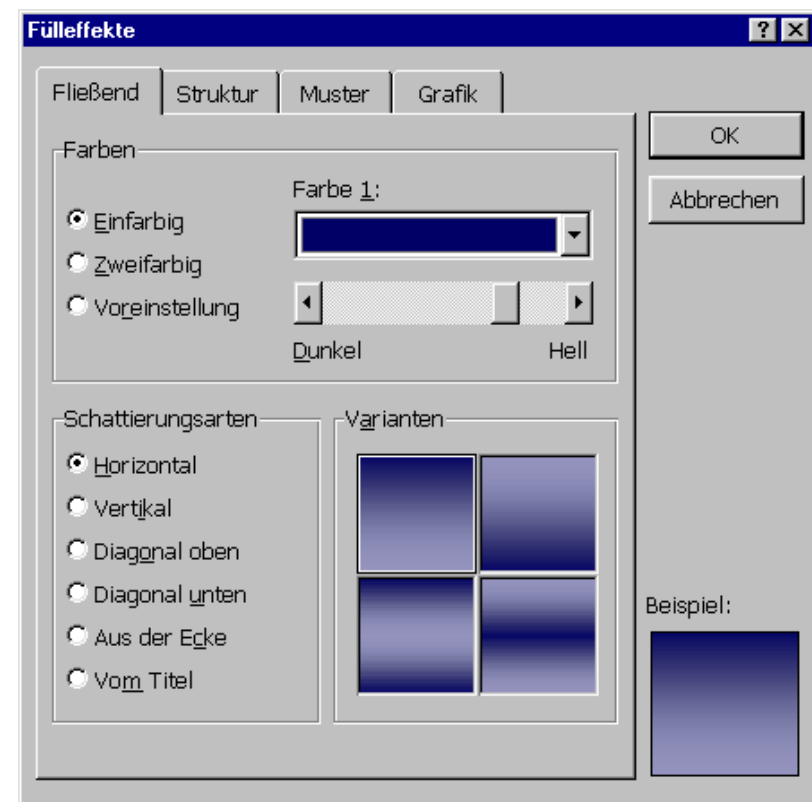
Skalafarben

Verwendete Farben



# Folienhintergrund

„Format/Hintergrund...“



Keine großen Kontraste verwenden!



# Zeichenformatierung

„Format/Zeichen...“



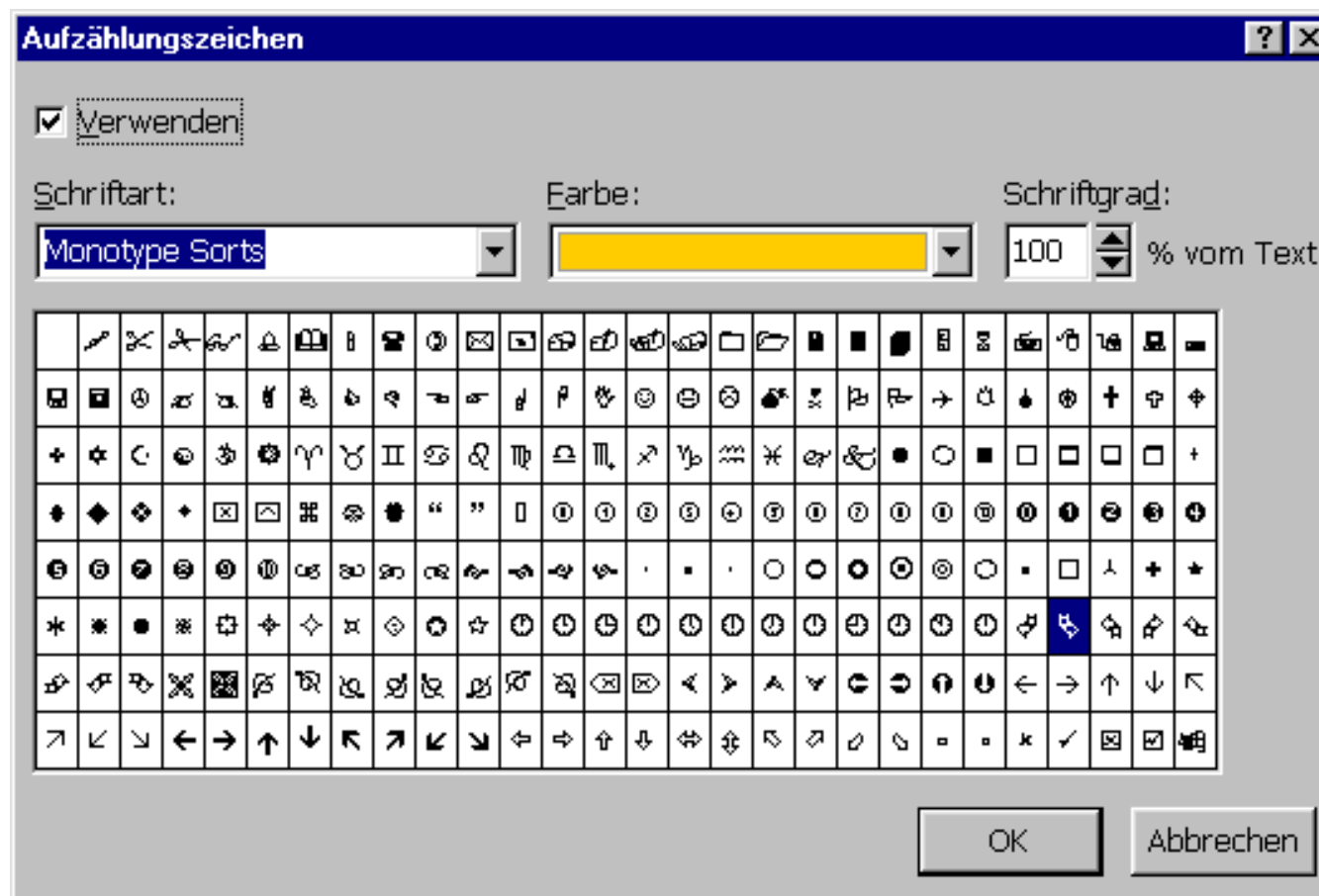
# Absatzformatierung

„Format/Zeilenabstand...“



# Aufzählungszeichen

„Format/Aufzählungszeichen...“





# Masterfolie

„Ansicht/Master ⇒ Folien-Master“

The diagram illustrates the layout of a slide master with various editing callouts:

- Hier klicken, um Master-Titelformat zu bearbeiten.** (Yellow callout with arrow pointing to the top title area)
- Titelbereich für AutoLayouts** (Small text label in the top right)
- Farbskala** (Yellow callout with arrow pointing to the top right corner)
- Hier klicken, um Master-Textformat zu bearbeiten.** (White callout with arrow pointing to the main text area)
- Folienhintergrund** (Yellow callout with arrow pointing to the background)
- ⇒ Zweite Ebene** (White text label below the main text area)
- Zeichenformatierung** (Yellow callout with arrow pointing to the text area)
- ☒ Dritte Ebene** (White text label below the main text area)
- Absatzformatierung** (Yellow callout with arrow pointing to the text area)
- Vierte Ebene** (White text label below the main text area)
- Fünfte Ebene** (White text label below the main text area)
- Aufzählungszeichen** (Yellow callout with arrow pointing to the text area)
- <Datum/ Uhrzeit> Datumbereich** (Small text label in the bottom left)
- <Fußzeile> Fußzeilenbereich** (Small text label in the bottom center)
- Seitenzahlbereich** (Small text label in the bottom right)

# Eigenes Design speichern

- 1.) Reduzierung auf eine Folie ohne Inhalte
- 2.) „Datei/Speichern unter...“

